



## БИЛТЕН РАНЕ НАЈАВЕ КЛИМАТСКИХ ЕКСТРЕМНИХ ПОЈАВА И АНОМАЛИЈА ЗА ПЕРИОД ОД 26.12.2016 ДО 31.3.2017. ГОДИНЕ

Иницијални/Ажурирани/Финални билтен, број: 51/16

Датум издавања: 23.12.2016.

Важи до: 8.1.2017.

Датум ажурирања билтена: 30.12.2016.

У периоду од 26.12.2016. до 1.1.2017. очекује се дефицит недељне количине падавина у већем делу Србије са вероватноћом до 90%, на истоку, да ће вредности бити у доњем терцилу. На целој територији Србије преовладаваће јака до екстремна суша.

0 Ниска опасност	1 Потенцијална опасност	2 Опасна појава	3 Веома опасна појава
---------------------	-------------------------------	--------------------	-----------------------------

### Мониторинг (16 –22.12.2016.)

У Србији је одступање средње недељне температуре ваздуха, од нормале 1981–2010, било у интервалу од 0.0°C на Копаонику до –5.1°C у Крагујевцу. Највиша максимална дневна температура ваздуха од 7.2°C, забележена је 19. и 22. децембра у Сјеници, а најнижа минимална дневна температура ваздуха од –14.4°C измерена је 17. децембра у Сјеници. Падавине су забележене у другом делу седмице. Највећа дневна количина падавина од 0.9 mm забележена је на Копаонику 16. децембра, где је уједно регистрована и највећа седмична количина падавина, укупно 1.3 mm. Снежни покривач је забележен у Димитровграду, на Црном Врху и Копаонику. Максимална висина снега од 11 cm је у периоду од 17. до 19. децембра измерена на Копаонику.

Према стандардизованом падавинском индексу SPI-1<sup>1</sup>, на целој територији Србије преовлађује јака до екстремна суша. Према стандардизованом падавинском индексу SPI-2<sup>2</sup>, на већем делу територије Србије преовлађују нормални услови влажности, док је у западним крајевима земље умерена до јака суша.

<sup>1</sup> Услови влажности у Србији, процењени на основу Стандардизованог падавинског индекса (SPI-1) одређеног за временски период од 30 дана (23.11 – 22.12.2016. године)

<sup>2</sup> Услови влажности у Србији, процењени на основу Стандардизованог падавинског индекса (SPI-2) одређеног за временски период од 60 дана (24.10 – 22.12.2016. године)

## Изгледи времена

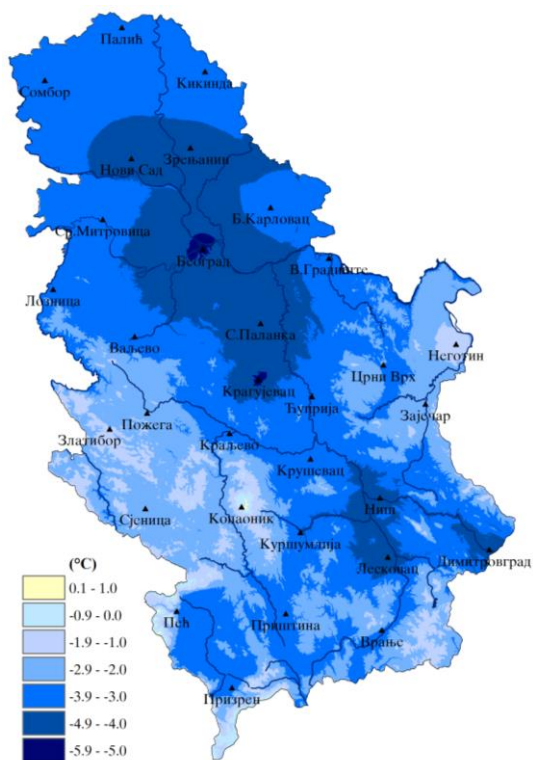
Србија	Прва недеља од 26.12.2016 до 1.1.2017.	Друга недеља од 2. до 8.1.2017.	Месец од 26.12.2016 до 22.1.2017.	Сезона ЈАН/ФЕБ/МАР
Средња температура ваздуха	Средња недељна температура ваздуха у границама просечних вредности са вероватноћом око 80% да ће вредности бити у средњем терцилу.	Средња недељна температура ваздуха у границама просечних вредности.	Средња месечна температура ваздуха у границама просечних вредности.	Средња сезонска температура ваздуха изнад вишегодишњег просека.
Количина падавина	Дефицит недељне количине падавина у већем делу Србије са вероватноћом до 90%, на истоку, да ће вредности бити у доњем терцилу.	Недељне количине падавина у границама просечних вредности .	Месечне количине падавина у границама просечних вредности за ово доба године.	Просечна количина падавина у већем делу Србије. Дефицит сезонске количине падавина у југозападном делу земље.
Стандардизовани падавински индекс - SPI	Према прогнозираним вредностима SPI-1 <sup>3</sup> на целој територији Србије преовладаваће јака до екстремна суша.	-	Према прогнозираним вредностима SPI-2 <sup>4</sup> на већем делу Србије преовладаваће умерена до јака суша, док ће у западним и северозападним крајевима земље бити екстремна суша.	-

<sup>3</sup> Прогноза Стандардизованог падавинског индекса одређеног за временски период од 30 дана (SPI-1) на основу осматраних и прогнозираних седмодневних падавина (3.12.2016 – 1.1.2017. године) Европског центра за средњорочну прогнозу времена и РХМЗС.

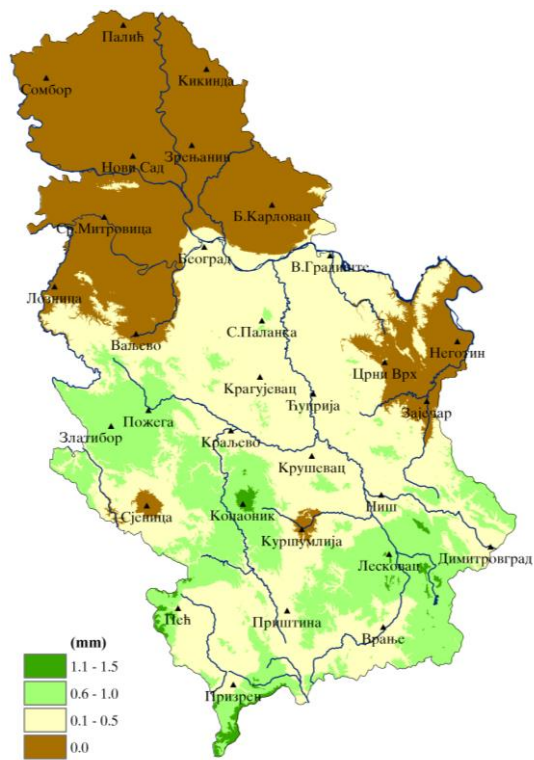
<sup>4</sup> Прогноза Стандардизованог падавинског индекса одређеног за временски период од 60 дана (SPI-2) на основу осматраних и прогнозираних месечних падавина (24.11.2016 – 22.1.2017. године) Европског центра за средњорочну прогнозу времена и РХМЗС.

Балкан	Прва недеља од 26.12.2016 до 1.1.2017.	Друга недеља од 2. до 8.1.2017.	Месец од 26.12.2016 до 22.1.2017.	Сезона ЈАН/ФЕБ/МАР
Средња температура ваздуха	Средња недељна температура ваздуха испод просека, са одступањем до -4°C, на југу Балкана, областима Егејског и Јонског мора. Вероватноћа до 90% да ће вредности бити у доњем терцилу.	Средња недељна температура ваздуха у границама просечних вредности.	Средња месечна температура ваздуха у испод просека, са одступањем до -2°C, на југу Балкана, области Егејског мора. Вероватноћа до 70% да ће вредности бити у доњем терцилу.	Средња сезонска температура ваздуха изнад вишегодишњег просека у већем делу Балкана.
Количина падавина	Дефицит недељне количине падавина на већем делу Балкана. Вероватноћа до 90% да ће вредности бити у доњем терцилу.	Недељне количине падавина у границама просечних вредности.	Месечне количине падавина у границама просечних вредности.	Дефицит сезонске количине падавина у већем делу западног и јужног Балкана. Суфицит у области Карпатских планина, у делу Грчке и западне Македоније и дуж Јадрана и Егеја.

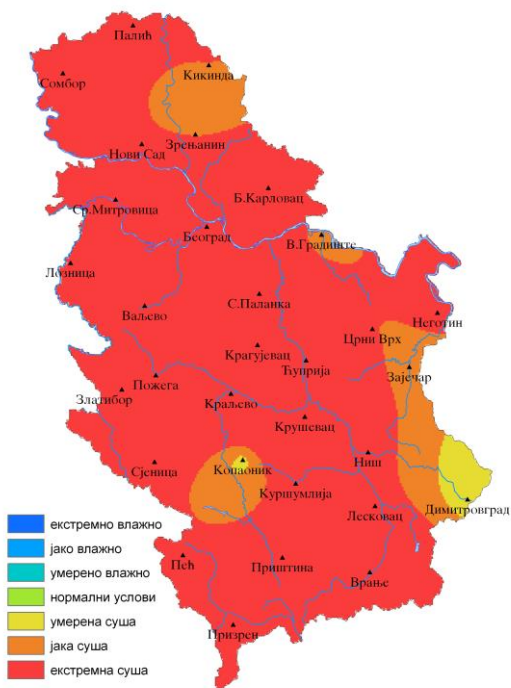
## Додатак



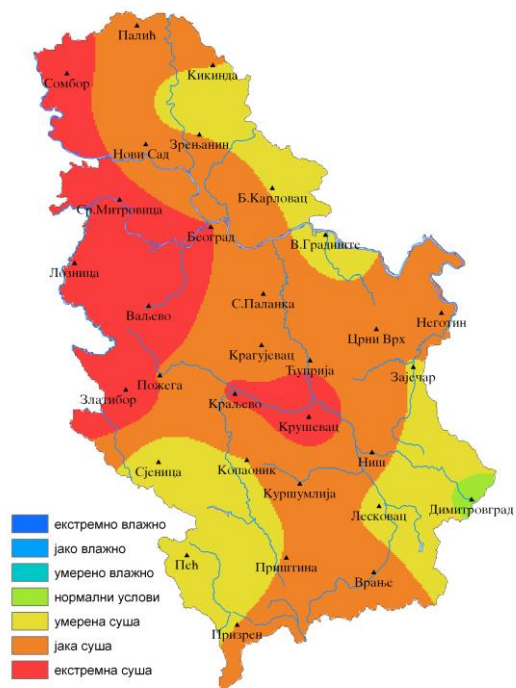
Слика 1. Одступање средње температуре ваздуха од нормале 1981–2010. године за период од 16 – 22.12.2016. године



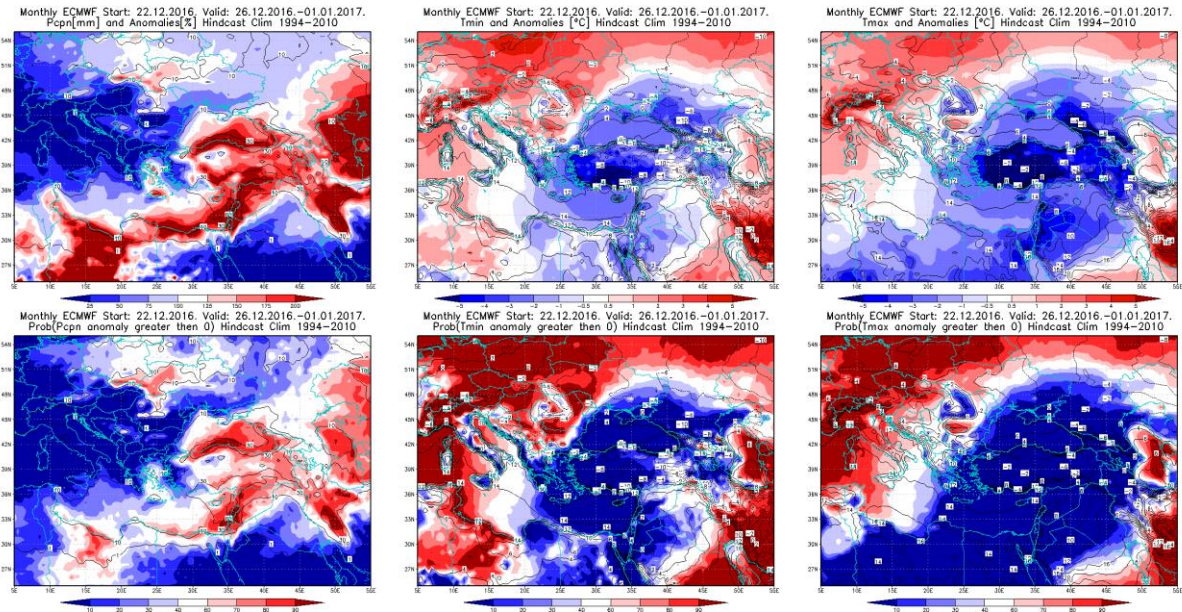
Слика 2. Количина падавина за период од 16 – 22.12.2016. године



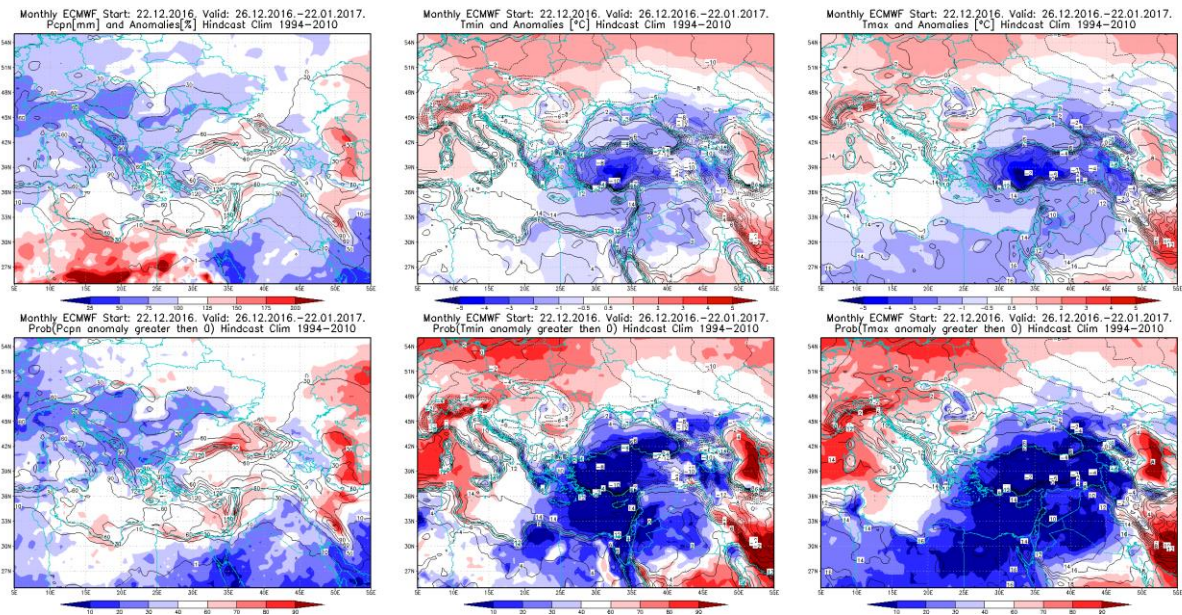
Слика 3. Услови влажности у Србији, процењени на основу Стандардизованог падавинског индекса (SPI-1) одређеног за временски период од 30 дана (23.11 – 22.12.2016. године)



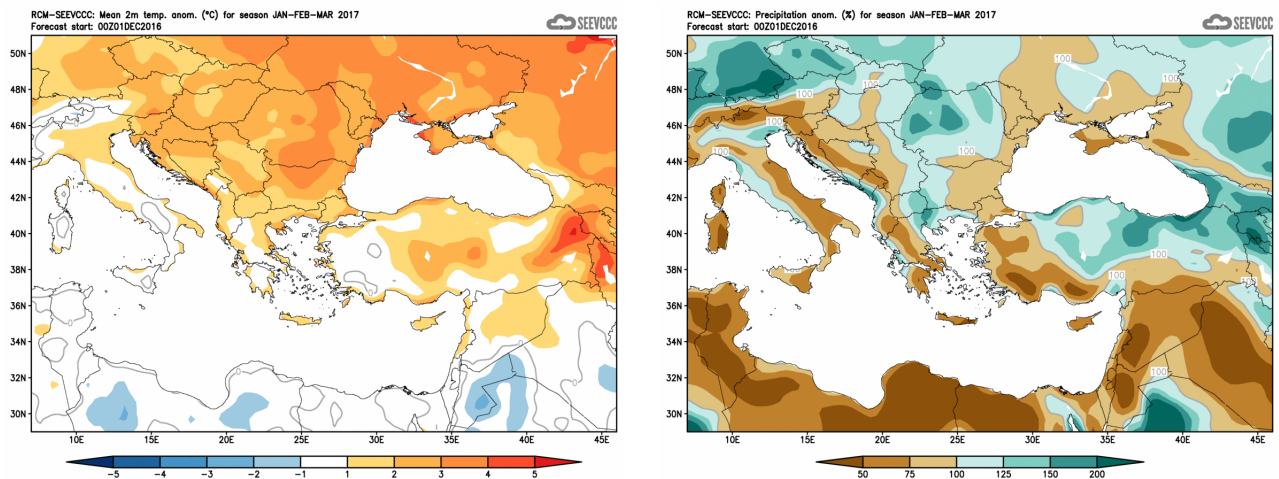
Слика 4. Прогноза Стандардизованог падавинског индекса одређеног за временски период од 60 дана (SPI-2) рађена на основу осматраних и прогнозираних месечних падавина (24.11.2016 – 22.1.2017. године) ECMWF и PXM3



**Слика 3.** Прогноза одступања количине падавина, минималне и максималне температуре (први ред) и вероватноћа суфицита/дефицита падавина и позитивних одступања минималне и максималне температуре (други ред) за период од 26.12.2016. до 1.1.2017.



**Слика 4.** Прогноза одступања количине падавина, минималне и максималне температуре (први ред) и вероватноћа суфицита/дефицита падавина и позитивних одступања минималне и максималне температуре (други ред) за период од 26.12.2016. до 22.1.2017.



Слика 5. Одступање сезонске средње температуре и количине падавина за сезону јануар, фебруар и март (сезонска прогноза RCM – SEEVCCC)

## Извори

- Републички хидрометеоролошки завод Србије ([www.hidmet.gov.rs](http://www.hidmet.gov.rs))
- South East European Virtual Climate Change Center ([www.seevccc.rs](http://www.seevccc.rs))
- European Center for Medium – Range Weather Forecast (<http://www.ecmwf.int/>)
- Climate Prediction Center USA (<http://www.cpc.ncep.noaa.gov/>)
- Deutscher Wetterdienst (<http://www.dwd.de/>)

Државни службеник: Драган Михаић  
Тел.: 011/2066-925; E-mail: [dragan.mihic@hidmet.gov.rs](mailto:dragan.mihic@hidmet.gov.rs)